



特定非営利  
活動法人

# 日本風景街道コミュニティ

- Scenic Byway Community Japan -

HPアドレス  
<http://sbcj-community.org/>

## ～目的～

景観、自然、歴史、文化等の地域資源を活かした地域と人の元気化運動（日本風景街道）を展開する、全国に登録された日本風景街道に参加する活動団体の連携や促進を図る。地域、活動団体、市民及び地域ボランティアが日本風景街道に関わる情報を内外に発信する案内人（コンシャルジュ）の支援。

これらを通じて、特定非営利活動法人や市民団体及び地方自治体などの社会貢献活動を支援し、まちづくりや国際交流に寄与することで、地域活性化に資する。

## ～全国との連携～

全国に登録された日本風景街道活動団体間の連携を図り、日本風景街道の具体的な各種事業を効率的、効果的に展開することを目的として全国ネットワーク化を図る。今後、さらに多くの日本風景街道に取り組む地域と連携・協働を推進する。



## ～役員～

役職	氏名	所属
代表理事	石田 東生	日本風景街道戦略会議委員 筑波大学教授
理事・事務局長	臼井 純子	オフィス・ウスイ代表 北陸風景街道
理事	原 文宏	一般社団法人シーニックバイウエイ支援センター代表理事 一般社団法人北海道開発技術センター地域政策研究所長
理事	河原 八郎	日本風景街道～ご縁をつなぐ神仏の通ひ路～ 株式会社エブリプラン代表取締役
理事	田中 孝治	日本風景街道 浜名湖サイクルロードパートナーシップ座長 NPO法人地域づくりサポートネット副会長
理事	吉武 哲信	日本風景街道 日南きらめきライン 九州工業大学教授
理事	山内 秀彦	NPO法人地域づくりサポートネット 代表理事
理事	矢部 晋	株式会社 建設環境研究所 道路計画部技師長（兼）都市景観室長
理事	芝崎 拓	一般社団法人北海道開発技術センター
監事	谷越衣久子	日南海岸地域シーニックバイウエイ推進協議会事務局



# みちのコミュニティ・シンクタンク

- ・日本風景街道の自立・充実・飛躍のために、制度の充実を図る必要があります。
- ・各ルートを抱えている諸課題を解決していくため、ルート間で知識や経験を共有、必要に応じて専門的知識や技術の研究、実践的投入が必要です。
- ・経験・知識・技術を蓄積し、次世代に伝承していくことが必要です。

## ～窓口・問合せ先～

NPO法人 地域づくりサポートネット浜松事務所  
 〒430-0917 浜松市中区常盤町133-13(株)  
 東海まちづくり研究所内  
 TEL:053-455-0220 FAX: 053-455-0328

## ～特徴～

- ・手足付き（現場と実践）コミュニティ・シンクタンク
- ・みちと地域に関わる知恵者と実践者の協働体（コミュニティ）
- ・みちと地域に関わる知恵と技術の共同研究、交流、収集、蓄積、伝承及やルートへの貢献

## ～目的～

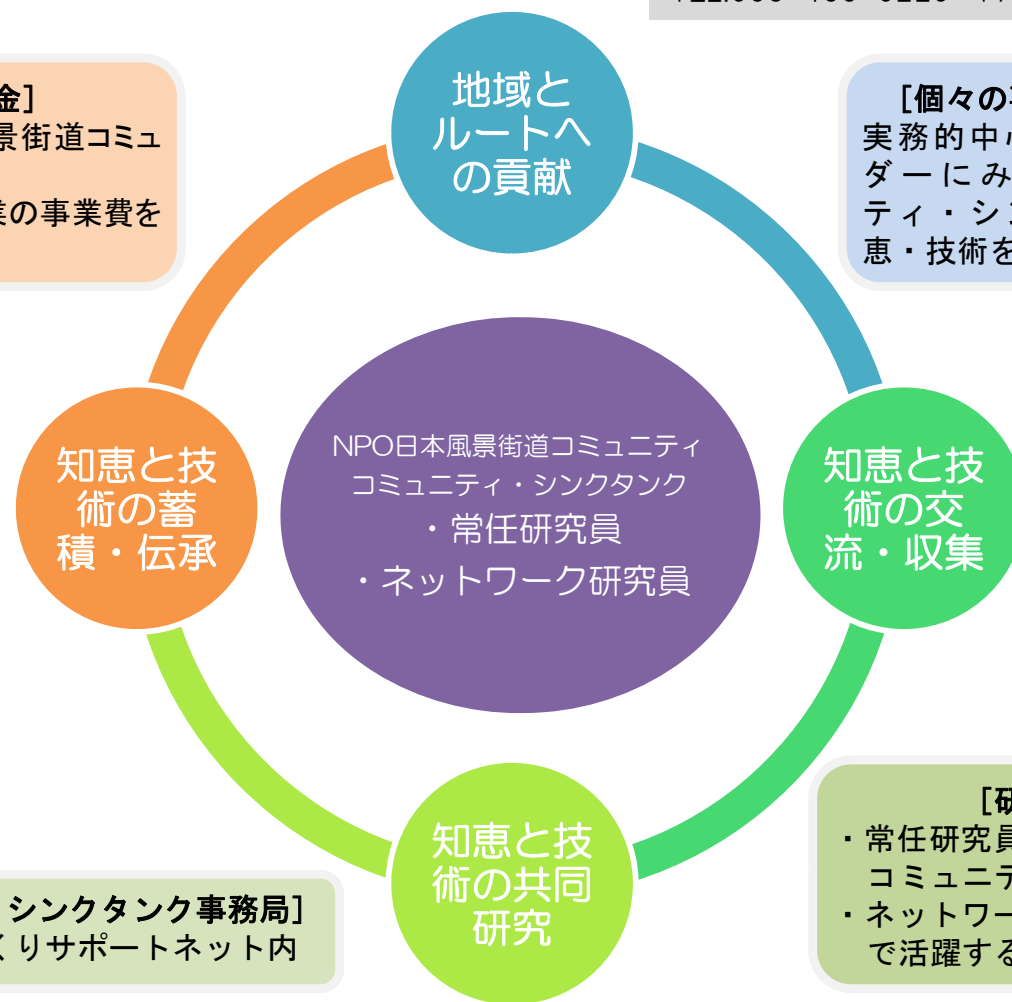
全国レベルで日本風景街道の活動に関わる知恵と技術の交流・収集、研究、蓄積・伝承を行い、日本風景街道の活動を支援します。

### 【活動資金】

- ・経常費：日本風景街道コミュニティの事業費
- ・個別事業：各事業の事業費を当てる

### 【個々の事業推進体制】

実務的中心者を作業リーダーにみちのコミュニティ・シンクタンクが知恵・技術を提供



【コミュニティ・シンクタンク事務局】  
 NPO法人地域づくりサポートネット内

### 【研究員】

- ・常任研究員：日本風景街道コミュニティの理事・会員
- ・ネットワーク研究員：地域で活躍する専門的人材



特定非営利  
活動法人

# 日本風景街道コミュニティ

- Scenic Byway Community Japan -

HPアドレス  
[http://sbcj-  
community.org/](http://sbcj-community.org/)

当法人の主な取組みとして、以下のことを実施しています。

## ●研究発表会やセミナー等の開催

NPO法人日本風景街道コミュニティの取組み等を通じた日本風景街道に関する研究発表等を行っています。



H27,8/21(会場:砂防会館)に日本風景街道コミュニティとしての研究発表会を開催

H24,8/31(会場:筑波大学東京キャンパス)に日本風景街道コミュニティの設立を記念して、セミナーを開催。



## ●『日本風景街道自治体連絡会』の設置予定

日本風景街道に関わる自治体が連携し、研究や情報交換から得たノウハウを各ルートの地域活動支援に活かすとともに、自治体パートナーとして日本風景街道の発展・充実に寄与することを目的に、各市町村長による連絡会を平成28年8月に発足しました。

## ●『みちのコミュニティ・シンクタンク』の設置

全国の有識者・専門家のネットワークによる「みちのコミュニティ・シンクタンク」を設置し、ネットワーク研究員の充実に努めるとともに、3つの研究部会にて具体的な調査・研究を行っています。

### 『互産互消(特産品)部会』

風景街道同士が連携し、互いに生産し、互いに消費する「互産互消」というキーワードのもと、日本風景街道のヒト・モノ・情報を有機的に結びつけ、モノの交流(物流・商流)を活発にする調査・研究を行っています。

### 『サイクルツーリズム研究部会』

近年に人気が高まりつつあるサイクルツーリズムをテーマに、地域の活性化や観光振興、日本風景街道の魅力向上につながるサイクルツーリズムのあり方について、調査・研究を行っています。

### 『道路空間再配分研究部会』

社会環境の変化や道路利用の多様化などから“みちの使い方の変化”が求められており、今後求められる道路空間のあり方について調査・研究を行っています。



特定非営利  
活動法人

# 日本風景街道コミュニティ

- Scenic Byway Community Japan -

HPアドレス  
<http://sbcj-community.org/>

当法人の主な取組みとして、以下のことを実施しています。

## ●日本風景街道大学の開催

日本風景街道のさらなる推進や各風景街道間の情報共有等を目的として、日本風景街道大学を開催しています。風景街道大学では宮崎・本校として、毎年、宮崎で開催される他、平成26年から各地の持ち回りで、分校を開催しています。

### ～実績～

宮崎県・毎年開催

・日本風景街道大学

平成26年2月14日・15日

・日本風景街道大学「ふじのくに静岡校」(静岡市)

平成26年11月7日・8日

・日本風景街道大学「ご縁のくに島根校」(松江市)

平成27年11月6日・7日

・日本風景街道大学「白川郷・五箇山校」(岐阜県白川村・富山県南砺市)

平成28年12月9日・10日

・日本風景街道大学「ふくしま浜街道校」(いわき市)

### ～予定～

平成29年10月27日・28日

・日本風景街道大学「珠洲校」(仮称)



宮崎本校(H28.1/8-10)  
会場:宮崎大学等



ふじのくに静岡校(H26.2/14-15)  
会場:静岡県庁等



白川郷・五箇山校(H27.11/7-7)  
会場:トヨタ白川郷自然学校等



ふくしま浜街道校(H28.12/9-10)  
会場:いわき産業創造館

## 本勉強会の開催趣旨

- ・有識者からサイクルツーリズムに関する最新の話題や、NPO 法人日本風景街道コミュニティ、サイクルツーリズム研究委員会及び道路空間再配分研究委員会の活動成果を日本風景街道の皆様に提供します。
- ・特にロングライドの「自転車旅」をテーマとし、日本風景街道の各ルートの地域づくりに繋がるサイクルツーリズムのあり方や道路空間の再配分について、現状や課題、今後の展開方法等を議論する場としたいと考えております。
- ・本勉強会での知見を、それぞれ皆さま方が参画・活動されている日本風景街道のルートの他の皆さまとも共有していただき、今後の活動に役立てていただきたいと思います。

断続的に

# こころの旅




2016春の旅  
3/28(月)スタート!

春の旅  
放送予定

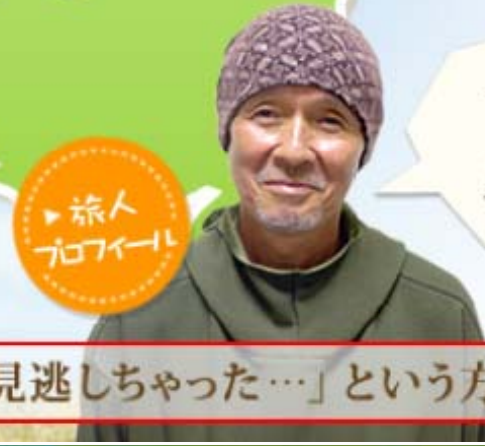
2016年3月28日(月)～7月22日(金)

朝版 月～金 あさ 7時45分～7時59分  
【再放送】月～金 前 11時30分～11時44分

とうちゃこ版 火～金 よる 7時00分～7時29分  
【再放送】土・日 前 11時00分～11時58分  
※土・日は、とうちゃこ版を1日2本ずつ再放送。




こころの風景  
大募集!!



春の旅も  
走るヨ～!

「見逃しちゃった…」という方は **コチラ**

## 2016 春の旅、決定!!

詳しくはこちら 

3月28日(月)～7月22日(金)

朝版 (月～金) あさ7:45～7:59  
とうちゃこ版 (火～金) よる7:00～7:29

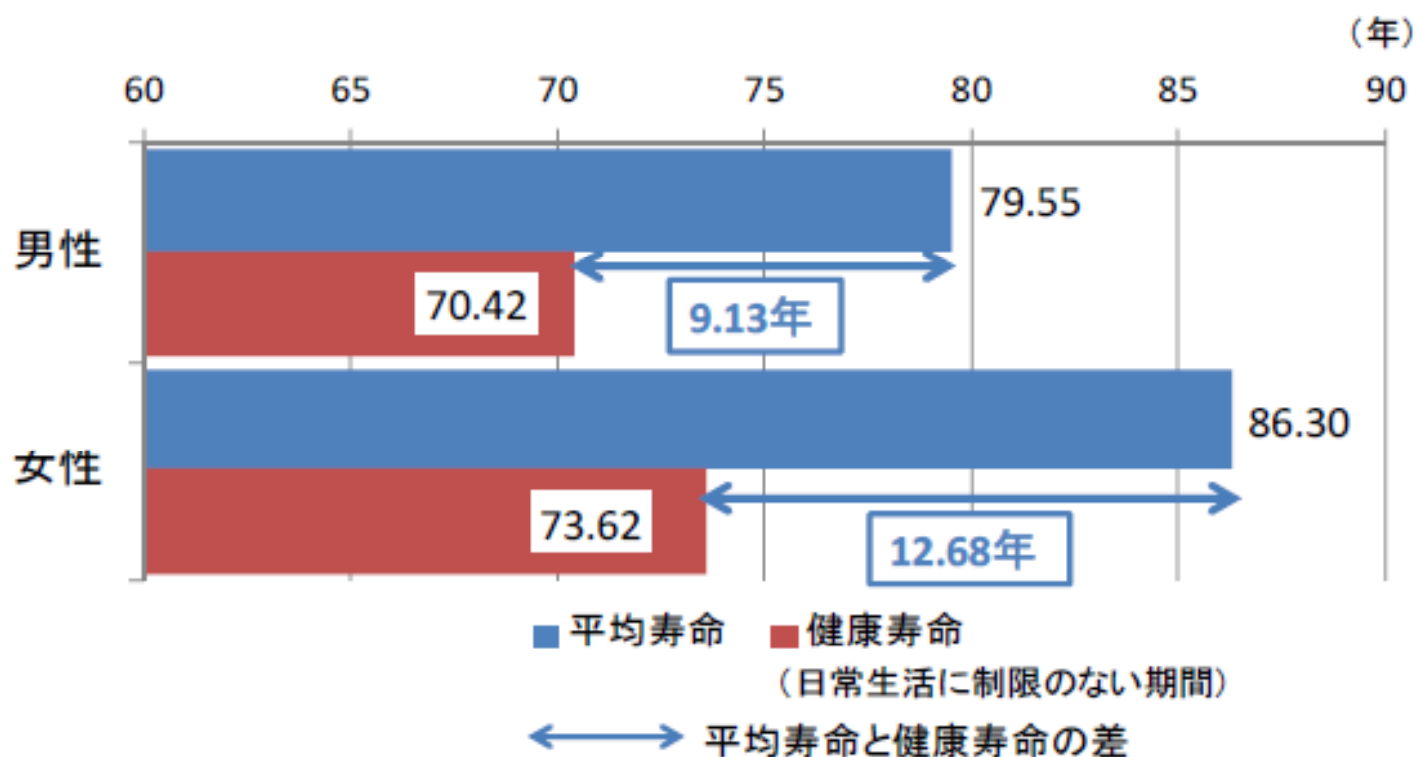
春の旅では、東京都を出発して、下記の12の都道県を訪ねます。

東京・神奈川・山梨・長野・新潟・福島・山形・宮城・岩手・秋田・青森・北海道





## 平均寿命と健康寿命の差



資料: 平均寿命(平成22年)は、厚生労働省「平成22年完全生命表」

健康寿命(平成22年)は、厚生労働科学研究費補助金「健康寿命における将来予測と生活習慣病対策の費用対効果に関する研究」

[出典] 厚生科学審議会地域保健健康増進栄養部会・次期国民健康づくり運動プラン策定専門委員会  
「健康日本21(第二次)の推進に関する参考資料」p25